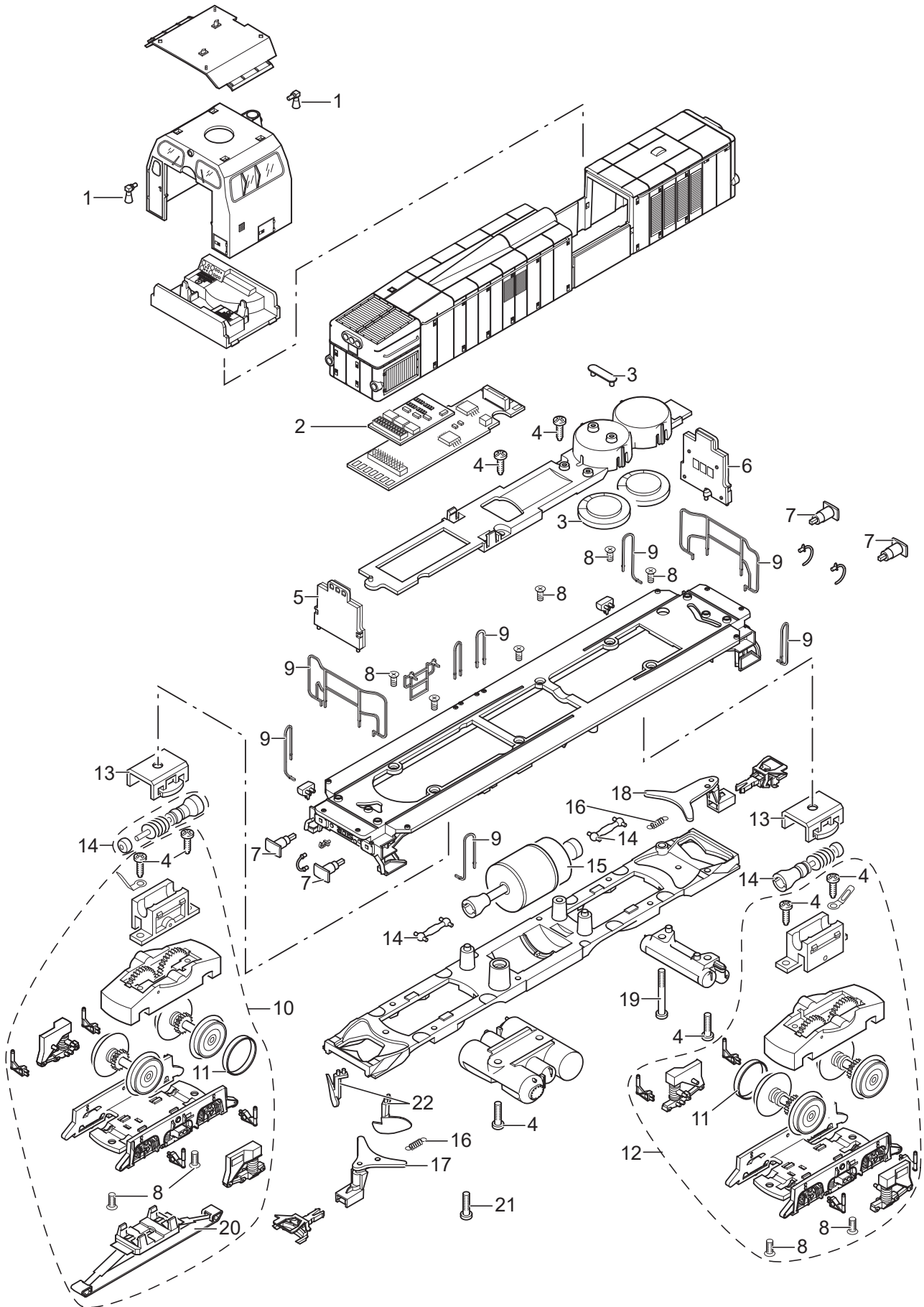


Einzelteile der Lokomotive 37945



Details der Darstellung können von dem Modell abweichen.

Einzelteile der Lokomotive 37945

Lfd. Nr.	Benennung	Bestell-Nr.
1	Horn	E125 644
2	Decoder	353 709
3	Lautsprecher, Haltebügel	E184 136
4	Schraube	E786 750
5	Leiterplatte Beleuchtung	E125 653
6	Leiterplatte Beleuchtung	E125 650
7	Puffer	E146 179
8	Schraube	E786 790
9	Geländer, Treppe	E153 085
10	Treibgestell vorn	E358 562
11	Haftreifen	7 154
12	Treibgestell hinten	E353 711
13	Halteklammer	E230 561
14	Wellen	E247 062
15	Motor	E235 331
16	Schaltschieberfeder	7 194
17	Kupplungsdeichsel	E119 863
18	Kupplungsdeichsel	E125 636
19	Schraube	E785 740
20	Schleifer	E206 370
21	Schraube	E785 200
22	Schienenräumer rechts + links	E247 063
	Haken	E282 390
	Bremsschlauch	E126 636

Hinweis: Einige Teile werden nur ohne oder mit anderer Farbgebung angeboten.

Teile, die hier nicht aufgeführt sind, können nur im Rahmen einer Reparatur im Märklin-Reparatur-Service repariert werden.